

**ESTUDIO ECOCARTOGRÁFICO DE LAS ISLAS DE FUERTEVENTURA Y
LOBOS
MINISTERIO MEDIO AMBIENTE - DIRECCIÓN GRAL. DE COSTAS**

Muestra	0053_00
Provincia	LAS PALMAS

x=	602986
y=	3122224
z=	-25.00

Nº TAMIZ (ASTM)		luz de malla (mm)	muestra (gr)	% RETENCIÓN	% RETENIDO ACUMULADO	% QUE PASA ACUMULADO
GJ		64.000	0.00	0.00	0.00	100.00
GG	1	16.000	0.00	0.00	0.00	100.00
GM	3	8.000	0.00	0.00	0.00	100.00
GF	5	4.000	1.20	1.20	1.20	98.80
GMF	10	2.000	2.20	2.20	3.40	96.60
AMG	18	1.000	7.30	7.31	10.71	89.29
AG	25	0.710	5.60	5.61	16.32	83.68
AG	40	0.500	7.10	7.11	23.43	76.57
AM	45	0.350	8.50	8.52	31.95	68.05
AM	60	0.250	13.90	13.93	45.88	54.12
AF	80	0.180	21.40	21.44	67.32	32.68
AF	120	0.125	22.50	22.55	89.87	10.13
AMF	230	0.063	9.90	9.92	99.79	0.21
F	<230	0.0039	0.20	0.20	99.99	0.01
		Total muestra	99.80	99.99		

Mediana:	Arenas Finas
Moda:	Arenas Finas
Tm (mm):	0.365
D₅₀(mm):	0.23

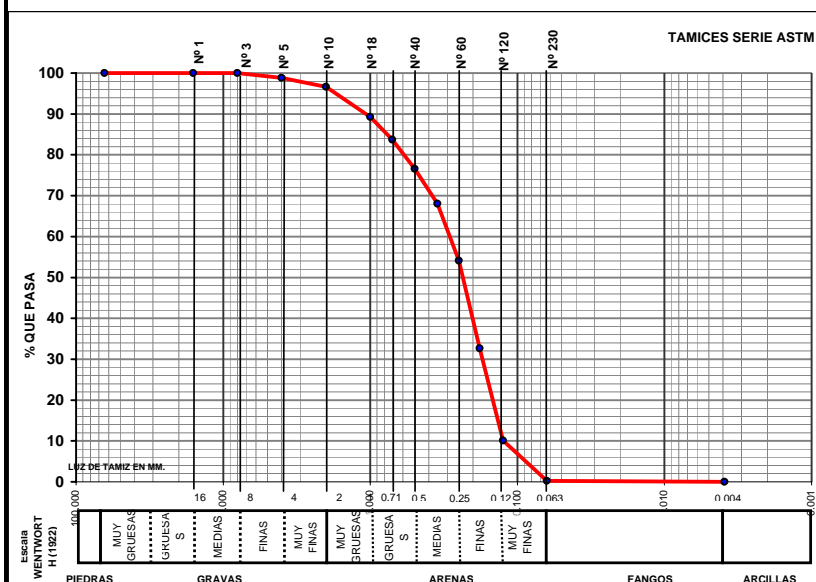
D5(mm):	1.718
D16 (mm):	0.724
D25(mm):	0.468
D₅₀(mm):	0.23
D75(mm):	0.16
D84 (mm):	0.137
D95(mm):	8.77E-02

D5 (phi):	-0.78
D16 (phi):	0.47
D25 (phi):	1.09
D50 (phi):	2.09
D75 (phi):	2.65
D84 (phi):	2.86
D95 (phi):	3.51

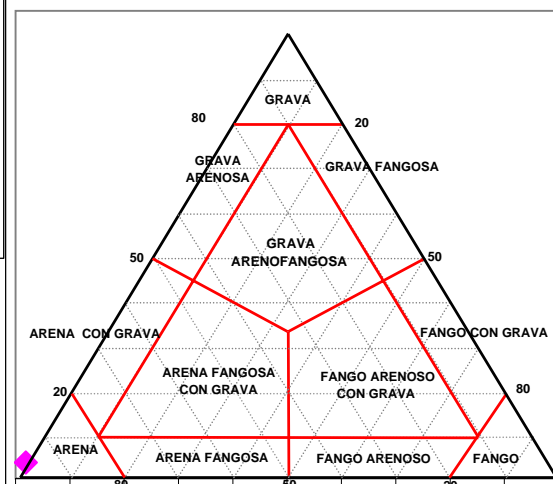
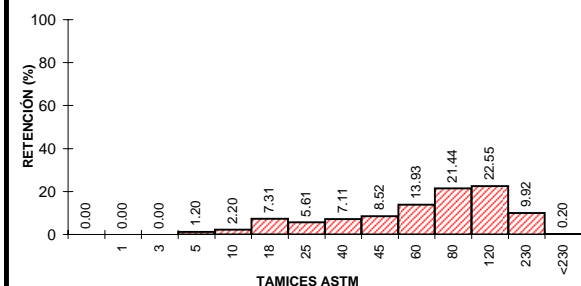
Tm (phi):	1.453
C_s (tn/m³)	
% finos:	0.200
QD	0.779
IGSD	1.250
Kg	1.129
Ski	-0.347

CATEGORIA	%
GRAVAS (> 2 mm)	3.41
ARENA (2-0,063 mm)	96.39
LUTITAS (< 0,063 mm)	0.20

ARENA



CLASIFICACION TEXTURAL - DIAGRAMA TRIANGULAR



UTE MAXORATA



LABORATORIO DE ANÁLISIS

INFORME DE ENSAYO

Nº de Registro **FU0053_00**

Ecología y arqueología marina del estudio
ecocartográfico de las islas de
Fuerteventura y Lobos.

DATOS DE LA MUESTRA

Tipo de muestra: Sedimentos.
Muestreo: HIDTMA ECOMAR, S.L.
Identificación: 0053 00

RESULTADOS

Parámetro	Resultado	Método
Cadmio total	<0.05 mg/kg	EPA 7131A
Cobre total	<0.05 mg/kg	EPA 7210
Plomo total	<0.05 mg/kg	EPA 7420
Níquel	<0.05 mg/kg	EPA 7520
Mercurio total	<3 mg/kg	EPA 7471A
Materia orgánica	0.55 %	Oxidación con dicromato
Potencial REDOX	260 mV	Electrometría
Hidrocarburos totales	<0.1 mg/l	Espectroscopía IR EPA 418
Coliformes totales	0 ufc/g	Filtración en membrana y cultivo a 44°, recuento de colinas. St. Meth. 9222 D y 9230 C
Coliformes fecales	0 ufc/g	
Estreptococos fecales	0 ufc/g	Filtración en membrana y cultivo a 37°, recuento de colinas. St. Meth. 9222 D y 9230 C

Observaciones:


Fdo.: Gilberto Diosdado Doñate
Director Técnico

Antigua, a 16 de noviembre de 2005